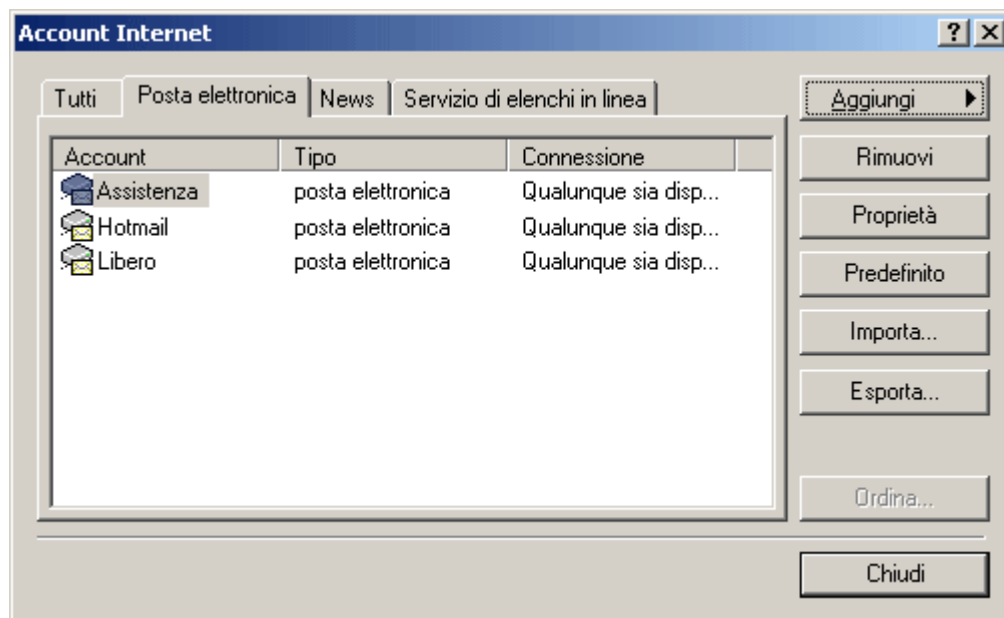


# Configurare le caselle di posta con Outlook Express

Seguendo questo breve tutorial, sarà possibile configurare Outlook Express per utilizzare le caselle di posta del vostro dominio.

Aprire Outlook Express e cliccate su Strumenti->Account. Apparirà questa finestra:

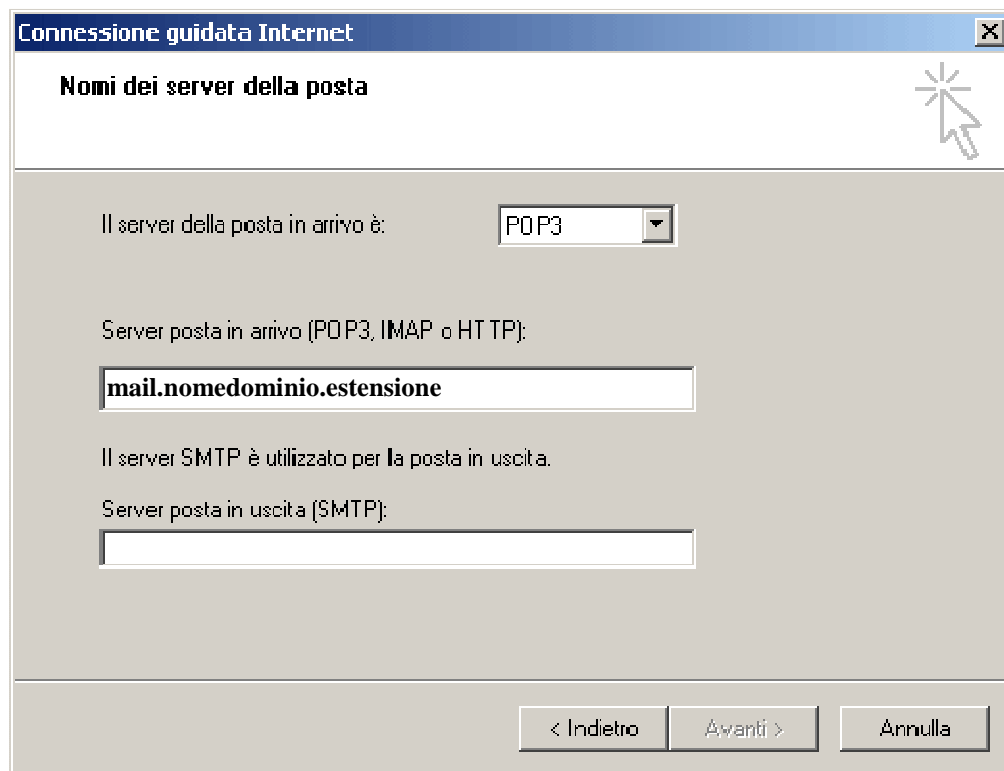


Cliccate quindi su Aggiungi->Posta Elettronica.

Comparirà una finestra nella quale inserire innanzitutto il vostro nome e cognome, che sarà quello che apparirà al destinatario delle vostre future e-mail quando riceverà un messaggio dalla vostra casella.

Quindi, dovrete inserire il vostro nuovo indirizzo e-mail; ad esempio, se avete attivato la casella e-mail tuonome@tuodominio.com, inserirete appunto **tuonome@tuodominio.com**.

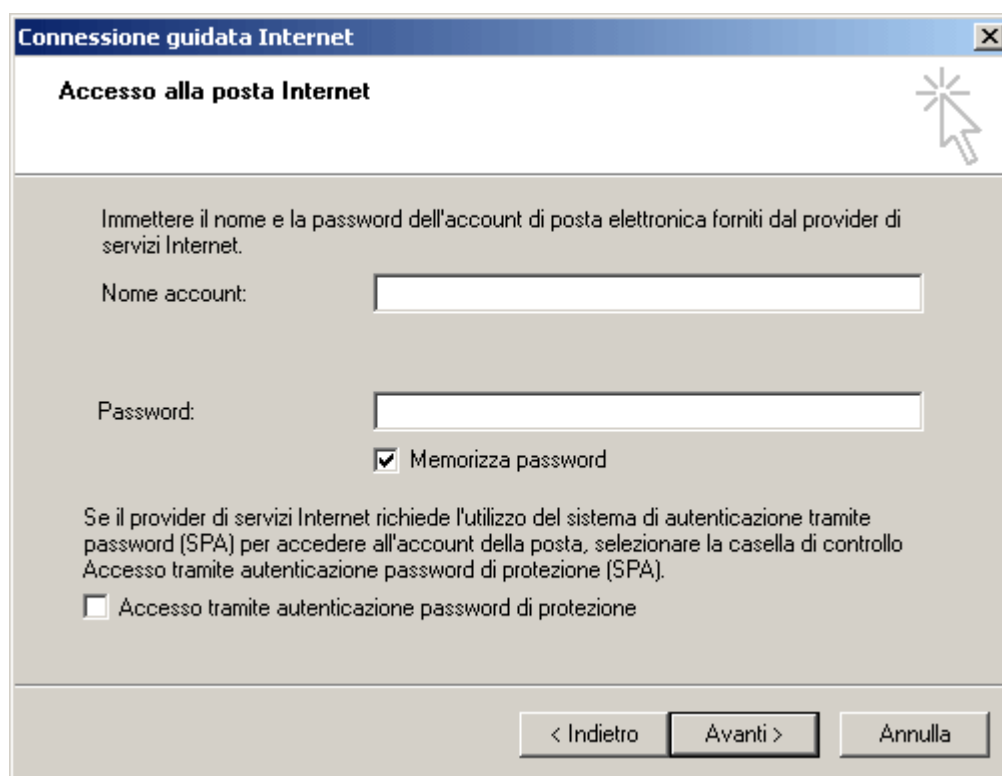
Dopodiché, apparirà una finestra come quella qui sotto:



Nella casella del Server Posta in arrivo, dovrete inserire **mail.nomedominio.ext** (esempio **mail.imagemultimedia.com**), mentre nella casella del Server Posta in uscita, dovrete inserire l'indirizzo del **server SMTP del provider che state utilizzando per la connessione ad Internet**. Riportiamo [un link](#)

contenente una lista dei provider più comuni; se il vostro non è inserito nella lista, dovrete contattare il servizio di assistenza del vostro provider o consultare le istruzioni che vi sono state fornite al momento dell'attivazione del vostro collegamento ad Internet.

Una volta terminato questo passo, cliccate su **Avanti >** e comparirà questa finestra:



The screenshot shows a Windows-style dialog box titled "Connessione guidata Internet" with a close button (X) in the top right corner. Below the title bar, the text "Accesso alla posta Internet" is displayed next to a mouse cursor icon. The main area contains the following text: "Immettere il nome e la password dell'account di posta elettronica forniti dal provider di servizi Internet." Below this, there are two input fields: "Nome account:" followed by a text box, and "Password:" followed by a text box. Under the password field, there is a checked checkbox labeled "Memorizza password". Below this, there is a paragraph: "Se il provider di servizi Internet richiede l'utilizzo del sistema di autenticazione tramite password (SPA) per accedere all'account della posta, selezionare la casella di controllo Accesso tramite autenticazione password di protezione (SPA)." and a checkbox labeled "Accesso tramite autenticazione password di protezione" which is currently unchecked. At the bottom of the dialog, there are three buttons: "< Indietro", "Avanti >" (which is highlighted), and "Annulla".

Qui dovrete inserire il **nome account** (che è il nome completo della casella, comprensivo di @nomedominio.ext) e la **password** che vi sono state fornite al momento dell'attivazione della casella di posta; il nome account, è comunque sempre uguale all'indirizzo di posta elettronica che state configurando.

A questo punto, cliccate su **Avanti >** e quindi su **Fine**. La casella è stata creata e, se avete inserito correttamente tutti i dati, sarà possibile utilizzarla fin da subito.

**Attenzione: nonostante il tutorial che avete letto sia indirizzato a Outlook Express, il software che consigliamo per la gestione della propria posta elettronica è Mozilla Thunderbird, che consente una più efficace gestione della posta indesiderata.**